

Engagement Biodiversité de STB MATERIAUX

Quels retours d'expériences ?

Matinale Biodiversité CPME - 11 octobre 2024



STB MATERAUX en quelques chiffres...

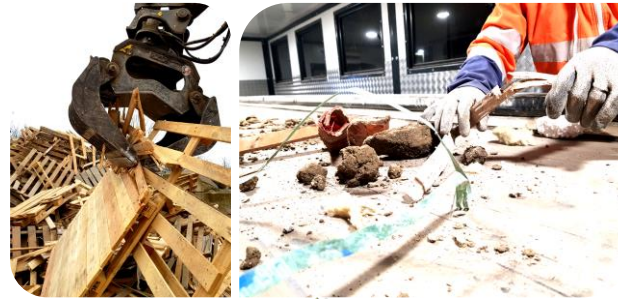
- PME de **115** salariés spécialisée dans :
 - Exploitation des carrières
 - Recyclage et valorisation des déchets du BTP : inertes et déchets non dangereux
 - Négoce et transport de matériaux de construction et d'aménagement des extérieurs



STB
MATERIAUX



STB
ECOMAT



STB
VALORISATION



STB
JardiDéco



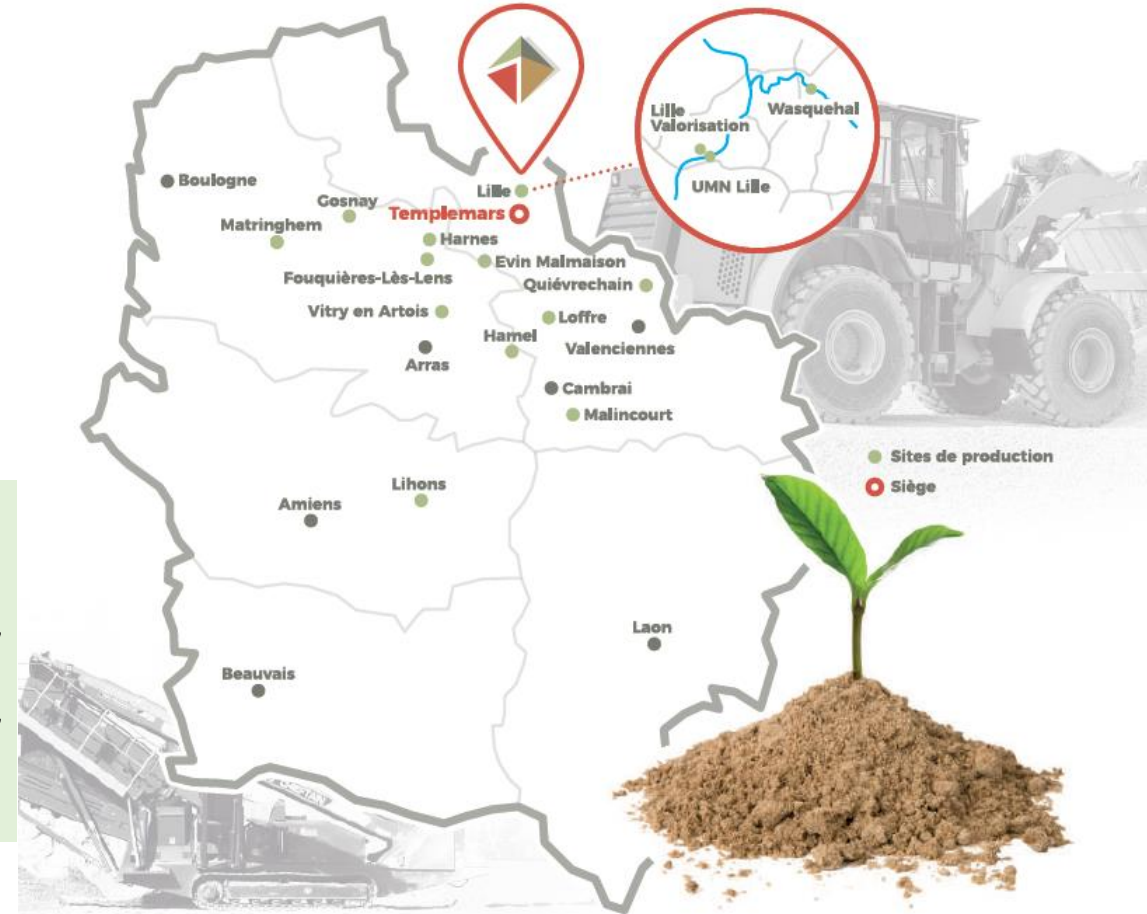
STB
TRANSPORTS

STB MATERAUX, un acteur local au service des territoires depuis 70 ans

- 14 sites de production dont 12 installations classées pour la protection de l'environnement
- Implantations au plus près des grandes agglomérations du Nord Pas-de-Calais

Notre engagement de longue date...

Offrir à nos clients un service de proximité à faible empreinte écologique qui s'inscrit dans la boucle vertueuse de l'économie circulaire locale.



Le développement durable, un pilier de notre stratégie de développement

La prise en compte de la biodiversité dans le cadre des activités, une priorité pour STB MATERIAUX



Démarches de l'interprofession
UNICEM



2013



2021

Office français de la biodiversité

La biodiversité : une prise en compte en amont des projets et au quotidien sur les sites d'activités

En amont de l'ouverture des sites

- Application la séquence Eviter, Réduire et Compenser
- Choix de sites d'implantation présentant le moins d'impact possible

Pendant la phase d'exploitation

- Adoption de bonnes pratiques : prise en compte du cycle biologique des espèces



Mise en défens des zones colonisées par les Hirondelles de rivage



La biodiversité : une prise en compte en amont des projets et au quotidien sur les sites d'activités

Gestion des milieux

Mare



Lande à éricacées



La biodiversité : une prise en compte en amont des projets et au quotidien sur les sites d'activités

Gestion des milieux



Talus sableux - habitats d'abeilles solitaires



Friche oligotrophe



Roselière

La biodiversité : une prise en compte en amont et pendant toute la durée de vie des sites d'activités

Aménagement de nouveaux milieux dans le cadre de la remise en état



Microfalaise sableuse favorable aux abeilles



Création d'une mare



Aménagement d'une pelouse calcaire

La biodiversité : une prise en compte en amont des projets et au quotidien sur les sites d'activités



Mare



Pelouse humide



Plantations mellifères



Lande à éricacées



Pierrier



Friche oligotrophe

L'amélioration continue des connaissances naturalistes et la participation aux programmes de préservation des espèces

	Fiche IcoCAM (Indicateur composite coléoptères aquatiques des mares)			
	Code Mare : 59HamelSablere_19 Département : 59 / Commune : HAMEL Lieu-dit : Sablière / Nom du site : Carrière d'HAMEL Propriétaire et/ou gestionnaire référent : STB MATERIAUX			
Introduction / éléments de contexte : Cette mare se situe dans la carrière de sable d'Hamel, propriété de la commune d'Hamel et exploitée par l'entreprise STB MATERIAUX. Elle a été créée en 2013/2014 dans le cadre de travaux de remise en état d'une partie de la sablière dont l'exploitation est aujourd'hui terminée. Ce site s'inscrit dans une matrice paysagère dominée par des grandes cultures et à proximité de la vallée de la Sensée aux nombreux milieux aquatiques (étangs, marais).				
Coordonnées (si disponibles)		Lat = 704312	Long = 7020530	Système : L93F
Date de premier passage (1) : 23/05/2019		Date de second passage (2) : 23/10/19		
Observateur(s) : Baptiste HUBERT, Valentin DOBIGNY		Observateur(s) : Baptiste HUBERT		
Photos, passage 1 :		Photos, passage 2 :		
				
<small>(Photo : Baptiste HUBERT)</small>		<small>(Photo : Baptiste HUBERT)</small>		

Evaluation du potentiel biologique des mares



Baguage des Hirondelles de rivage avec le CPIE Chaînes des terrils et du GON



Plateforme à cigogne – Programme Cigogne blanche

Participation aux plans nationaux et régionaux en faveur de la biodiversité



PNA, France terres de pollinisateurs sauvages

Sensibilisation des scolaires, universitaires et du grand public



Scolaires



Universitaires



Grand Public



Une collaboration étroite avec les experts naturalistes locaux

- Conservatoire d'espaces naturels Hauts-de-France – Convention de partenariat
- Groupe ornithologique et naturaliste Hauts-de-France – Convention de partenariat
- CPIE Chaînes des terrils



Partage des retours d'expériences

Participations aux évènements autour de la biodiversité



Matinale « Biodiversité et Unité de production de Béton »



Chantier nature solidaire - Terrils du Marais de Fouquières-lès-Lens (62)

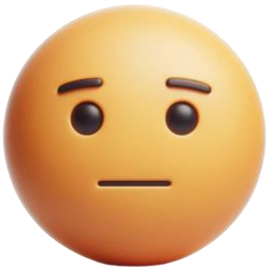


Assises nationales des insectes pollinisateurs – Besançon 2023

Quels avantages ? Quelles attentes ?



- **Gage de crédibilité** vis-à-vis des services instructeurs, associations de protection de la nature, collectivités ...
- **Acceptabilité sociale des projets** : changement de regard par rapport à nos activités.



- Faible prise en compte des démarches environnementales dans les commandes publiques et privées

Merci de votre attention